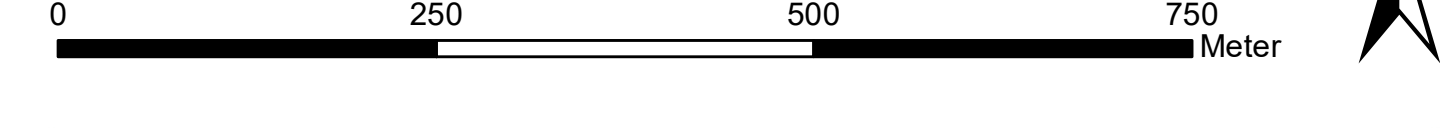


- Legende**
- Untersuchungsgebiet
- Biotoptypen**
- 12.10 - Naturnaher Bachabschnitt
 - 12.20 - Ausgebauter Bachabschnitt
 - 12.21 - Mäßig ausgebauter Bachabschnitt
 - 12.22 - Stark ausgebauter Bachabschnitt
 - 12.60 - Graben
 - 12.61 - Entwässerungsgraben
 - 13.81 - Offene Wasserfläche eines naturnahen Sees, Weihers oder Teichs
 - 13.90 - Naturferner Bereich eines Stillgewässers
 - 21.60 - Rohbodenfläche, lehmige oder tonige Abbaufläche
 - 32.30 - Waldfreier Sumpf
 - 33.10 - Pfeifengras-Streuweise
 - 33.20 - Nasswiese
 - 33.23 - Nasswiese basenarmer Standorte
 - 33.41 - Fettwiese mittlerer Standorte
 - 33.43 - Magerwiese mittlerer Standorte
 - 33.52 - Fettweide mittlerer Standorte
 - 33.80 - Zierrasen
 - 34.50 - Röhricht
 - 34.51 - Ufer-Schilfröhricht
 - 34.52 - Land-Schilfröhricht
 - 34.56 - Rohrglanzgras-Röhricht
 - 34.60 - Großseggen-Ried
 - 34.62 - Sumpfschilf-Ried
 - 34.64 - Wunderseggen-Ried
 - 35.11 - Nitrophytische Saumvegetation
 - 35.31 - Brennnessel-Bestand
 - 35.32 - Goldruten-Bestand
 - 35.39 - Sonstiger Dominanzbestand
 - 35.40 - Hochstaudenflur
 - 35.42 - Gewässerbegleitende Hochstaudenflur
 - 35.60 - Ruderalvegetation
 - 35.62 - Ausdauernde Ruderalvegetation trockenwarmer Standorte
 - 35.64 - Grasreiche ausdauernde Ruderalvegetation
 - 36.40 - Magerrasen bodensaurer Standorte
 - 37.10 - Acker
 - 37.11 - Acker mit fragmentarischer Unkrautvegetation
 - 37.21 - Obstplantage
 - 41.10 - Feldgehölz
 - 41.20 - Feldhecke
 - 41.22 - Feldhecke mittlerer Standorte
 - 41.23 - Schlehen-Feldhecke
 - 42.20 - Gebüsch mittlerer Standorte
 - 42.22 - Schlehen-Gebüsch mittlerer Standorte
 - 42.31 - Grauweiden- oder Ohrweiden-Feuchtgebüsch
 - 43.11 - Brombeer-Gestrüpp
 - 45.12 - Baumreihe
 - 45.20 - Baumgruppe
 - 45.30 - Einzelbaum
 - 45.40 - Streuobstbestand
 - 52.00 - Bruch-, Sumpf- und Auwälder
 - 52.23 - Waldziest-Hainbuchen-Stieleichen-Wald
 - 52.33 - Gewässerbegleitender Auwaldstreifen
 - 56.12 - Hainbuchen-Stieleichen-Wald
 - 59.14 - Ahorn-Bestand
 - 59.22 - Mischbestand mit überwiegender Nadelbaumanteil
 - 60.10 - Von Bauwerken bestandene Fläche
 - 60.20 - Straße, Weg oder Platz
 - 60.21 - Völlig versiegelte Straße oder Platz
 - 60.23 - Weg oder Platz mit wassergebundener Decke, Kies oder Schotter
 - 60.24 - Unbefestigter Weg oder Platz
 - 60.25 - Grasweg
 - 60.41 - Lagerplatz
 - 60.61 - Nutzgarten



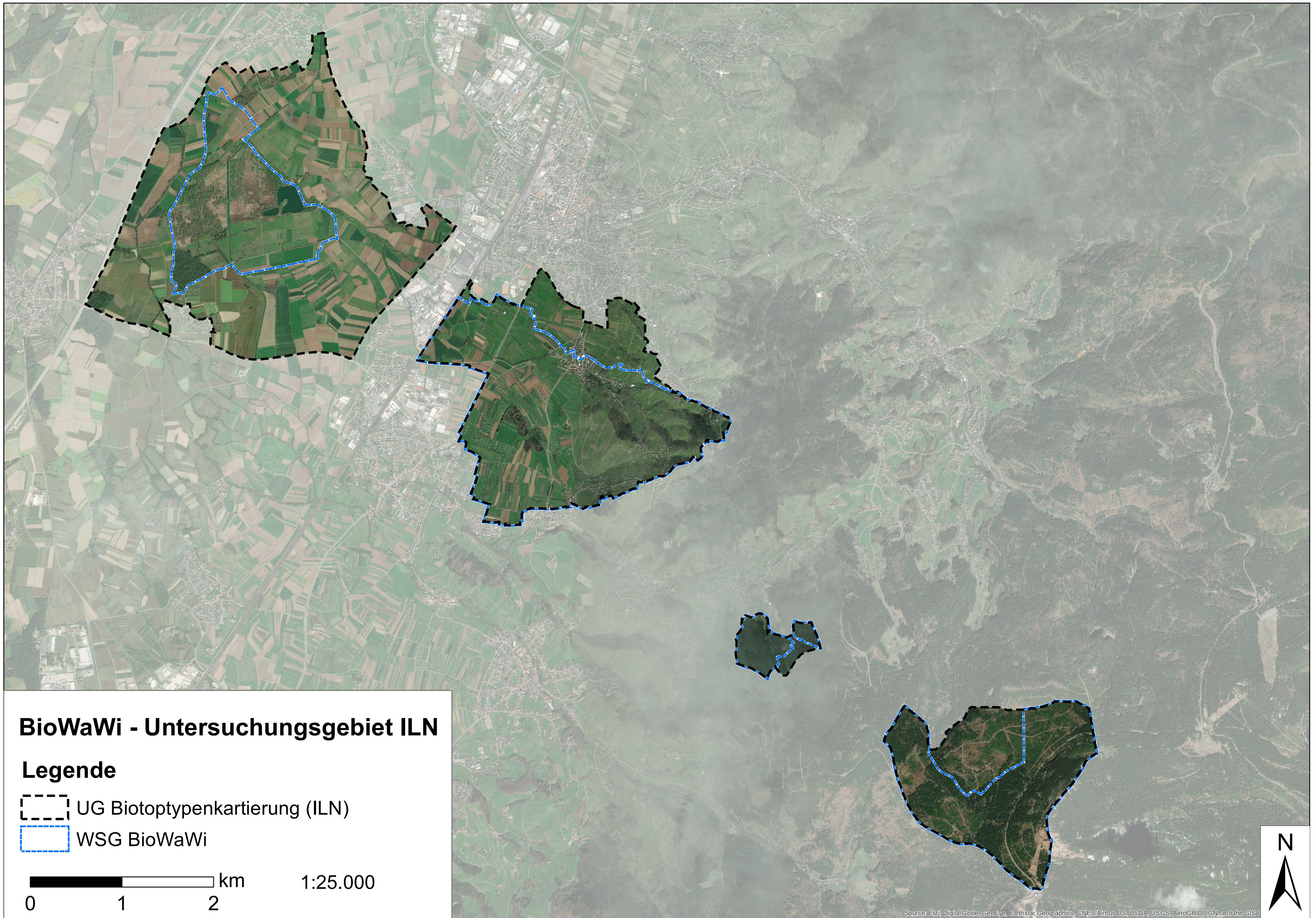
„Rahmenprogramm Gesundheitsforschung“
des Bundesministeriums für
Bildung und Forschung (BMBF)

ILN
Institut für Landschaftsökologie und Naturschutz Böh
Sandbachtz. 2 • 77815 Böh • Tel 07223 / 9498-0 • Fax 07223 / 9498-86
Böh.

Entwicklung innovativer Handlungsoptionen
für Unternehmen der Wasserwirtschaft zum Erhalt
von Biodiversität und Ökosystemen (BioWaWi)
**Karte 1: Bestandeskartierung der Biotoptypen
Waldhagenich**

Maßstab: 1 : 5.000 Datum: September 2022
Plan Nr.: Anlage: Blatt: 1 / 3

September 2022

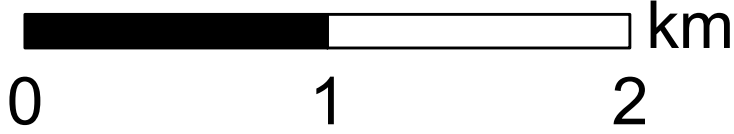


BioWaWi - Untersuchungsgebiet ILN

Legende

 UG Biotoptypenkartierung (ILN)

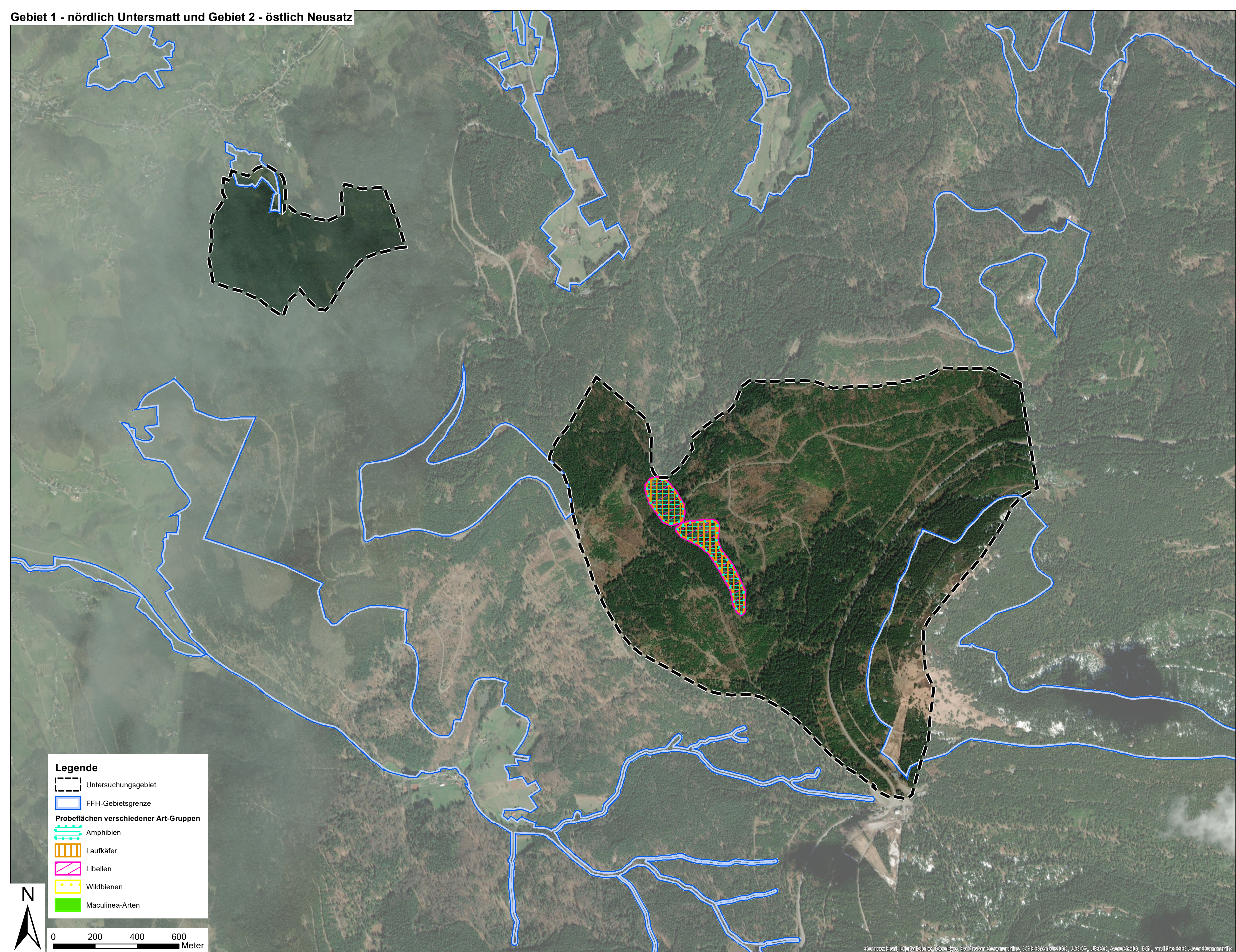
 WSG BioWaWi

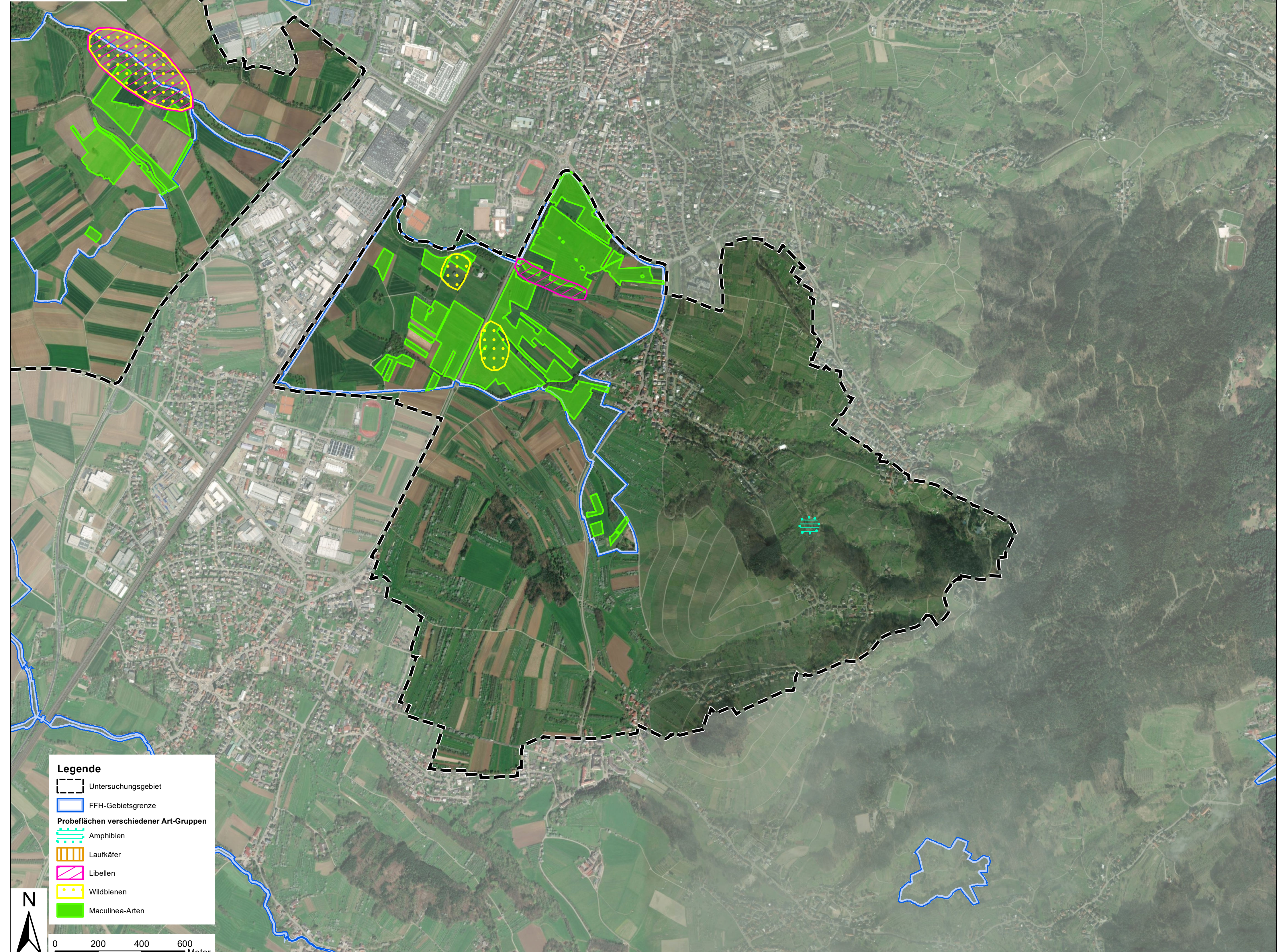


1:25.000



Source: Esri, DigitalGlobe, GeoEye, Earthstar Geographics, CNES/Airbus DS, USDA, USGS, AeroGRID, IGN, and the GIS User Community





Legende

- Untersuchungsgebiet
- FFH-Gebietsgrenze
- Probeflächen verschiedener Art-Gruppen**
- Amphibien
- Laufkäfer
- Libellen
- Wildbienen
- Maculinea-Arten

